

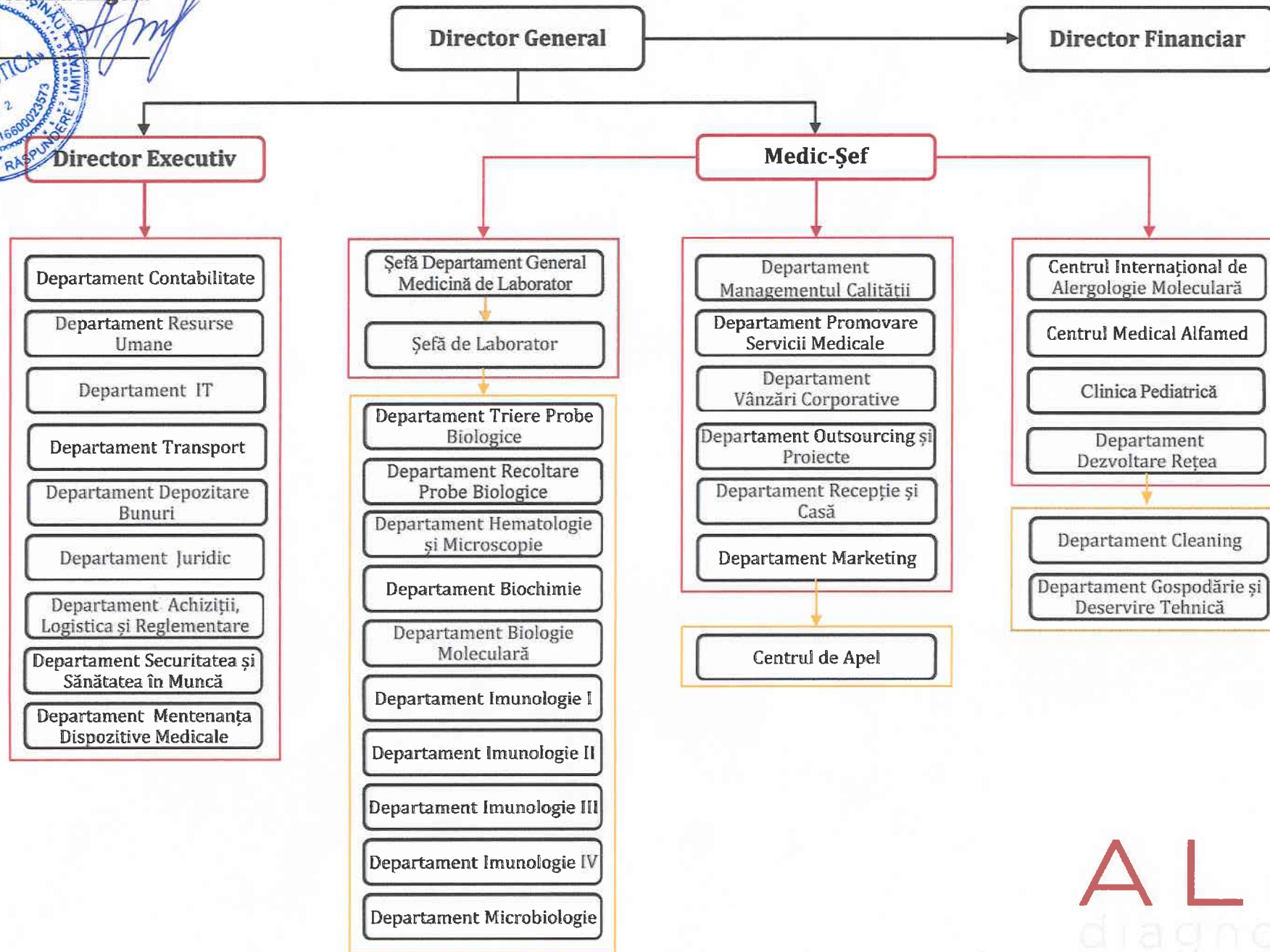
APROBAT

prin Ordinul nr. 35  
din data de 09.12.2025

Directoare Șteerhina Angela



# ORGANIGRAMA Alfa Diagnostica SRL



# Lista și planul de amplasare a subdiviziunilor Alfa Diagnostica SRL

APROBAT

prin Ordinul nr. 35

din data de 09.12.2025

Directoare Șcerbina Angela



**Alfa Diagnostica SRL**

**Laborator medical**

**Centre medicale**

**Centre de prelevare**

**Laborator medical mun. Chișinău,  
str. Nicolae Testemițanu, 29/5**

Investigații de laborator: clinice, biochimice, hematologice, imunologice, molecularbiologice, microbiologice, citologice, genetice și cercetări coagulologice.

**Centrul medical, mun. Chișinău, bd. Dacia, 14/1**  
Activități de asistență medicală specializată.  
Prelevarea materialului biologic.

**Centrul medical, mun. Chișinău,  
str. Piața Unirii Principatelor, 1**  
Asistență medicală consultativ-curativă de diagnosticare și tratament. Prelevarea materialului biologic.

**Centrul medical, mun. Chișinău, str. Miron Costin, 13/1**  
Asistență medicală consultativ-curativă de diagnosticare și tratament.  
Prelevarea materialului biologic.

**Centrul medical, mun. Chișinău,  
str. Nicolae Testemițanu, 21**  
Activități de asistență medicală specializată.  
Prelevarea materialului biologic.

**Centrul medical, mun. Chișinău, str. București, 116**  
Asistență medicală consultativ-curativă de diagnosticare și tratament.  
Prelevarea materialului biologic.

**Centrul medical, mun. Bălți, str. Decebal, 126/4**  
Asistență medicală consultativ-curativă de diagnosticare și tratament.  
Prelevarea materialului biologic.

**Centrul de prelevare, mun. Bălți, str. Mihail Sadoveanu, 1**  
Activitate referitor la sănătatea umană.  
Prelevarea materialului biologic.

**Centrul de prelevare, mun. Chișinău,  
bd. Mircea cel Bătrîn, 3/2**  
Acordarea asistenței medicale consultativ-curative în domeniul ginecologiei. Prelevarea materialului biologic.

**Centrul de prelevare, mun. Chișinău, bd. Decebal, 72/6**  
Prelevarea materialului biologic.

**Centrul de prelevare, mun. Chișinău, str. Alecu Russo, 15**  
Prelevarea materialului biologic.

**ALFA**  
diagnostica